

## Visão do Cliente

Ate é uma empresa francesa com mais de 25 anos de experiência em hospedagem e telecomunicações. A empresa oferece terceirização de IS, e-mail, backup, dedicada hospedagem gerenciada, bem como soluções de tráfego de IP. Desempenho e disponibilidade do backbone da rede são críticos para as operações da empresa.

## Desafios dos Negócios

Para um provedor de serviços gerenciados como a Ate, conectividade estável e altamente confiável é extremamente importante. Antes da implantação da PRI da Noction, a empresa experimentou interrupções e desempenho de rede degradado, que afetaram negativamente o funcionamento do seu ambiente de hospedagem gerenciada.

Ate assumiu que como eles tinham fornecedores de primeira linha, não teriam problemas constantes de desempenho. Na realidade as redes estão experienciando muitos eventos importantes por dia que ficam sem solução porque caem abaixo das interrupções totais, e eles acontecem muito rápido para solucionar e agir de forma eficiente.

A direção da empresa estava preocupada com o tempo de engenharia gasto na solução de problemas de rede e atendimento ao cliente. Ao invés de envolvimento em projetos estratégicos, lançando novos serviços (IPv6), implementação de ITIL para operações de rede, já que a equipe de engenharia estava trabalhando nas questões operacionais.

Altos custos operacionais também era um assunto preocupante para a Ate. Suas contas de largura de banda eram enormes, principalmente por causa do alto custo de transporte reverso, como seus centros de dados eram operados a 200 km de distância dos principais centros de Internet.

Atualmente os provedores da Ate não cobram pela largura de banda uma taxa fixa simples. O modelo de precificação de trânsito geralmente oferece níveis diferenciados de largura de banda, com um compromisso mínimo e uma quantidade burstable superior. Assim, as empresas pagam o mesmo valor, independentemente do uso até um certo ponto, mas podem usar mais largura de banda em horários de pico diferentes, usualmente preço mais elevado. Manter o uso da largura de banda em um determinado nível de comprometimento também foi um desafio.

## Sumário

### Nome do Cliente:

Avenir télématique

### Indústria:

Hosting Solutions Provider

### Localização:

Villeneuve-d'Ascq, França

### Desafios de Negócios:

- Melhorar a disponibilidade da rede
- Aumentar a eficiência operacional dos engenheiros
- Manter o uso de largura de banda pré-definida sobre níveis específicos de comprometimento

“A PRI da Noction contribuiu para nossa capacidade de oferecer uma rede consistente a um custo reduzido.”

**Maxence Rousseau, DT**

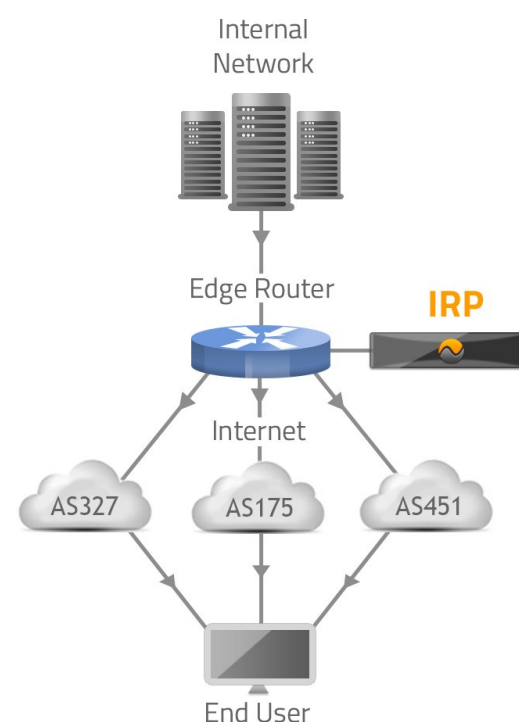
### Resultados

- Melhorar a estabilidade da rede, reencaminhando automaticamente o congestionamento e os apagões da rede
- Melhoria da eficiência operacional pela largura de banda e produtividade e redução dos custos de trabalho
- Previsível largura de banda comprometida

## Solução

A PRI da Noction é uma completa rede de monitoramento e solução de problemas, o que torna mais fácil detectar, diagnosticar e resolver automaticamente problemas de desempenho de maneira mais rápida.

A plataforma apoia-se na rede e recebe uma cópia do tráfego dos roteadores de borda, passivamente analisa-o para anomalias TCP específicas, e também sonda ativamente redes de destino remoto para métricas como latência, perda de pacotes, rendimento, confiabilidade histórica. Ela calcula um desempenho ou o custo para o aperfeiçoamento da política de engenharia de tráfego de rede, e aplica o novo, melhorando a rota, ao anunciar isso aos roteadores de borda da rede através de uma sessão tradicional de BGP.



## Resultados

Resolução de problemas de rede era um processo muito demorado. Com a PRI da Noction, a Ate agora pode analisar o desempenho da rede dos prestadores em tempo real e automaticamente redirecionar congestionamento de rede, interrupções e apagões.

A PRI da Noction adiciona a capacidade de gerar enormes economias de custos, alavancando de maneira inteligente fornecedores baratos de trânsito sempre que possível, e provedores mais caros somente quando necessário, para cumprir os requisitos de desempenho do serviço, reduzindo, dessa forma, a taxa geral mista de largura de banda.

A Noction dirige o desafio de largura banda comprometida com o Controle Comprometido, um recurso que incorpora estruturas nos modelos de políticas, de modo que a PRI pode analisar decisões de controle de rota em termos de custos e benefícios marginais.

O efeito global de execução da PRI da Noction na rede da Ate resultou na melhoria da estabilidade e desempenho da rede, redução sólida de custos e um período de reprodução de apenas alguns meses. Áreas para redução de custos incluem a melhoria da estabilidade da rede, melhoria da eficiência operacional, produtividade e custo do trabalho reduzido, um melhor conhecimento da rede e aumento global da competitividade.

Entre em contato para mais informação:

Tel: +1 (650) 618-9823

[www.noction.com/demo](http://www.noction.com/demo)

“O principal valor deste produto foi ajudar a identificar áreas problemáticas fora da nossa rede, antes que os usuários finais os notassem. Nossa caixa de otimização de rotas liberou nossa equipe.”

**Maxence Rousseau, DT**